

LUIGI SCAPINI

Verso la fine degli anni 70 del secolo scorso, dalla lettura del Golem, di Gustav Meyrink, mi sono incuriosito sul mondo dei tarocchi ed ho cominciato a studiare tutti i libri che trovavo in Italia, Francia, Inghilterra, Stati Uniti sull'argomento. E' stato un percorso non ancora terminato, dai risvolti inaspettati. A parte 3 o 4 mazzi personali per privati, più di una quindicina di miei mazzi sono stati pubblicati in tutto il mondo dalle fabbriche di carta più prestigiose. Ho anche rifatto 19 carte per dei mazzi storici del XV secolo e Visconti Sforza Cary Yale. I miei due ultimi lavori sono Kabbalistic Visions The Marini Scapini Tarot per l'editore Shiffers negli U.S.A. e l'Albero dei Tarocchi stampato da Modiano, Trieste.

TAROCCHI DI BACCO

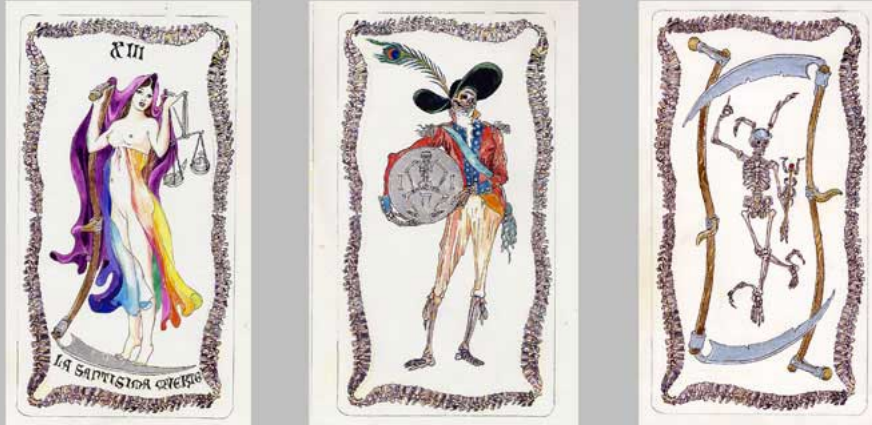


The image displays four tarot cards from the Bacco deck, each with a unique illustration and bilingual labeling. The first card, XVI La Torre (The Tower), depicts a stone tower engulfed in flames with a figure falling. The second, 3 di Coppe (3 of Cups), shows three nude women in a garden holding wine. The third, 5 di Coppe (5 of Cups), illustrates a man at a table with wine and a dog. The fourth, 8 di Denari (8 of Coins), shows a woman and a man at a table with gold coins on the wall.

TAROCCHI DI BACCO

questo mazzo pare ispirato direttamente dal Dio del vino, chiamato Dyonisos dai greci e Bacco, o Libero, dai romani. e' un'opera grafica davvero affascinante, che coinvolge per le sue innumerevoli suggestioni mitologiche, storiche e poetiche. Dovendo chiarire brevemente il contenuto occorre dire che i 22 Arcani Maggiori raccontano la nascita di questo seducente personaggio, le sue avventure terrene e le vicende che lo portano a diffondere la viticoltura e i riti misterici collegati all'uso religioso del vino. Le 16 figure di corte (re, regine cavalieri e fanti) rappresentano le nazioni produttrici oggi più importanti, mentre le 40 Carte Numerali si riferiscono alle attività agricole, commerciali e conviviali legate al vino.

TAROT LUKUMI



TAROT LUKUMI

Nasce dal mio incontro con lo sciamanesimo .

La mia prima esperienza fu con quello Lakota, poi con quello mongolo e della Burazia.

Questi due ultimi penetrarono un po' nei miei sogni e nei miei quadri (a quel tempo lavoravo su pietra di paragone), ma li sentivo lontani.

Sentivo invece molto più vicino quello africano: Yoruba , che mi arrivò filtrato attraverso i sincretismi nati con la diaspora degli Orisha nelle Americhe sulle navi negriere, forse perché possedeva una cosmologia e mitologia vicina a quelle che conoscevo dai miei studi classici.

SIBILA 800



SIBILLA 800

Ha cercato il sapore della sibilla dell' 800, quella che leggeva madamoiselle Lenormand a Napoleone, per intenderci. Le ho ambientate soprattutto a Venezia e per la sentenza ho fatto comporre delle filastrocche ad una poetessa mia amica, Carla Collesei Billi.

TUFFO NEL MISTERO



TUFFO NEL MISTERO

Ho sempre pensato che sarebbe bello iniziare i ragazzi al linguaggio dei tarocchi, ciò li renderebbe liberi dalle trappole dei linguaggi sciatti o costruiti con parole d'ordine della civiltà dei consumi, di ogni fondamentalismo e globalizzazione. codesto linguaggio, per l'appunto, non è basato sul sì o sul no, passa o non passa e basta, ma sul sì e sul no che diventano una cosa sola e che a sua volta concatena con nuove e insospettate creazioni, come fa la Cabala, come fa la vital

PSYCOCARTE



PSYCOCARTE

Il mio lavoro di artista mi costrinse ad abbandonare l'insegnamento e quando ne sentivo troppo la mancanza mi misi a tenere dei corsi sull'ermetismo, seminari all'università o, con amici medici o psicologi a collaborare alla formazione di psicoterapeuti già dal 1989. Da tutto ciò nacque la mia collaborazione con il centro di salute mentale di viale Terese a Verona di cui questo mazzo di tarocchi è una delle testimonianze.

LA MAGICA SIBILLA



LA MAGICA SIBILLA

Ogni buon sistema di divinazione è composto da due elementi fondamentali: un Cosmo ed un Silenzio. Cosmo vuol dire struttura ordinata e nel nostro caso sono le 52 carte che sono costruite secondo uno schema che vede all'inizio l'interpretazione cabalistica dell'universo rispecchiata nei quattro semi (fiori, cuori, picche, quadri), in dieci numeri e tre figure per seme (k, q, j). Il piccolo cosmo così ottenuto si veste poi dei contenuti simbolici, delle immagini e dei personaggi di un certo tipo di cartomanzia che ha avuto inizio con Mademoiselle Lenormand e che da un paio di secoli si fonda e prende vita soprattutto nell'universo femminile. Per questo dalla nascita della Magica Sibilla è stata essenziale la creatività di una giovane donna assai intuitiva, mia figlia, Giulia Scapini.

TAROCCHI DELE VETRATE



TAROCCHI DELE VETRATE

da molti anni faccio tarocchi e vetrate istoriate ed ho ormai acquisito una certa conoscenza delle vetrate gotiche d'Italia e d'oltralpe e del pensiero aristotelico e tomistico che ne informa la simbologia, così come delle intuizioni di Marsilio Ficino, che cercava di conciliare questo pensiero con il neoplatonismo ermetico su cui si basa la filosofia del Rinascimento, mondo dal quale nasceranno i primi mazzi di tarocchi. Alla base dell'esoterismo degli stessi vi è la Cabala, fortemente intrisa di neoplatonismo fin dal medioevo, e nella Cabala Marsilio Ficino vedeva uno degli elementi di sutura tra il neoplatonismo, appunto, e l'aristotelismo. Partendo da questi presupposti ho creato questo mazzo di tarocchi in cui parte della simbologia è attinguta dalle vetrate istoriate del medioevo.

VISCONTI SFORZA CARY YALE



VISCONTI SFORZA CARY YALE

mazzo restaurato di cui sono state rifatte ca una 20ina di carte

TAROCCHI DI GIULIETTA E ROMEO – SHAKESPEARE TAROT



TAROCCHI DI GIULIETTA E ROMEO - SHAKESPEARE TAROT

Ho voluto legare i 78 arcani di questo mazzo di tarocchi al mondo di Shakespeare, con una nativa preferenza (anche perché sono di Verona) per Giulietta e Romeo. All'interno le regole complete. Note esplicative a cura di Luigi Scapini
Edizioni Dal Negro, Treviso

MEDIEVAL



MEDIEVAL

Questo è il secondo mazzo realizzato, che ha avuto più successo e che deriva dal mio incontro con Stuart R. Kaplan che mi incaricò di leggere praticamente tutto quanto era stato scritto sui tarocchi e di creare un mazzo con una tecnica rinascimentale. Poi mi idealizzò talmente tanto che di me scrisse: "siccome L.Scapini visse durante il periodo rinascimentale è quasi certo che le famiglie Visconti Sforza l'abbiano autorizzato a dipingere i trionfi.Lo splendore delle sue carte con il loro linguaggio figurato e la loro creatività brillante, è stato apprezzato dalla corte ducale".

In seguito su di me e questi tarocchi sono stati scritti due libri: Art and Arcana (by R.Decker) ed uno in spagnolo, Tarot medieval de Scapini (de J.L.Nuag y Pedro P.Pons

Info <http://www.luigiscapini.eu/works/>